



## Unsere Lösungen für Dachflächen und Gründächer

Mit unseren Noppenmatten decken wir ein breites Feld an Einsatzmöglichkeiten für Gründächer, Dachgärten und sonstige begehbare Flächen ab.

Unsere Produkte sorgen hier für eine sichere Wasserableitung, verhindern Staunässe und haben zum Teil auch wasserspeichernde Eigenschaften

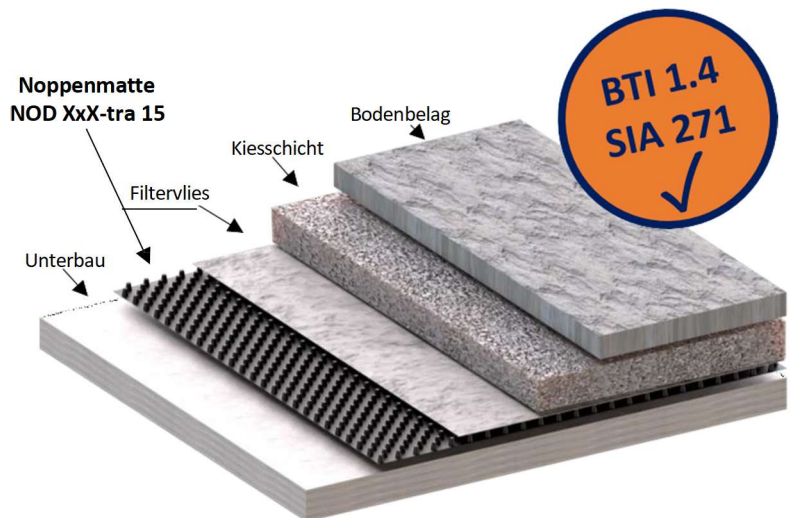


### NOD XxX-tra

Mit 10mm Noppenhöhe und einem hochwertigen Filtervlies leitet dieses Produkt anfallendes Wasser zuverlässig ab. Die XxX-tra eignet sich hervorragend für extensive Dachbegrünung und begehbare Beläge im Außenbereich.

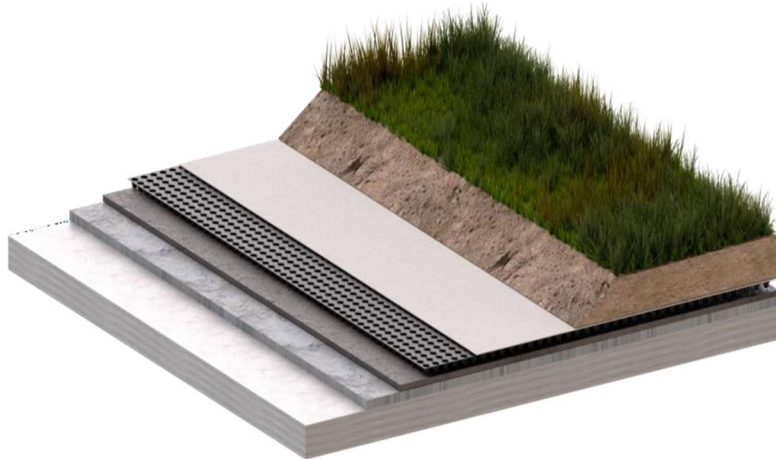
### NEU im Programm: NOD XxX-tra 15

Mit 15mm Noppenhöhe leitet die XxX-tra15 Wasser auch bei Starkregen sicher ab. Sie erfüllt die Anforderungen der neuen **Richtlinie BTI 1.4** und der **Schweizer Norm SIA 271** beim Einsatz für Bodenbeläge im Außenbereich an barrierefreien Übergängen.



### NOD Premium Plus XL20, perforiert

Die ideale Kombi-Lösung für extensive Dachbegrünung und begehbare Dachgärten: Die 20mm tiefen Noppen-“Töpfchen“ speichern bis zu 6 Liter Wasser pro m<sup>2</sup>. Überschüssiges Wasser wird über die Perforierung sicher in die Drainageebene abgeleitet. Die Filterschicht sorgt hier für eine optimale Wurzelbelüftung und Staunässe wird verhindert.





# Noppenmatte Xxx-tra mit Drainagevlies



Material Noppenmatte:	HDPE
Material Drainagevlies:	PP
Gewicht Noppenfolie:	ca. 600 g/m <sup>2</sup>
Gewicht Drainagevlies:	ca. 136 g/m <sup>2</sup>
Flächengewicht:	ca. 740 g/m <sup>2</sup>
Noppenhöhe:	10 mm
Noppenanzahl:	ca. 3.369 / m <sup>2</sup>
Ablaufvermögen:	3,5 l/s/m bei i=1 nach DIN EN ISO 12958
Durchlassvermögen Vlies:	ca. 50 l/s/m
<b>Druckfestigkeit:</b>	<b>420 kN/m<sup>2</sup> (42 t/m<sup>2</sup>)</b>

- Grundwasserunbedenklich
- Zusätzliche Abdichtung des Mauerwerks
- Wurzelfest, verrottungsbeständig
- Hohe Druckfestigkeit
- Temperaturbeständig von - 40 - + 80 °C
- Beständig gegen Pilz- und Bakterienbefall
- Perfekter Anfüllschutz

Breite: 2m

Länge: 12,5m

6 Rollen/Palette = 150m<sup>2</sup>/Palette

Die Noppenmatte mit aufkaschiertem Drainagevlies aus schützt die Grundmauerabdichtung gegen Beschädigung und sorgt für eine sichere Ableitung von Sickerwasser. Durch den Filtereffekt wird die Verschlammung der Noppenzwischenräume verhindert.

**Vertikaler und horizontaler Einbau möglich.**

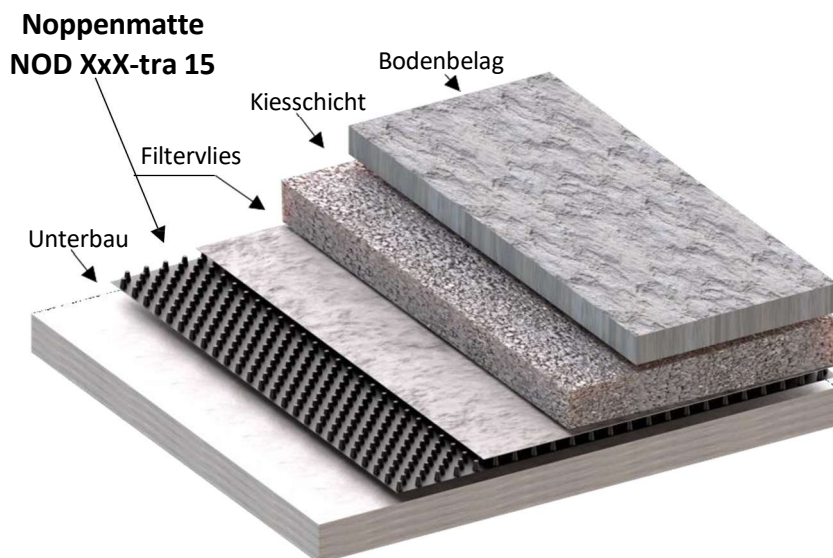
**Einsatz auch als Horizontaldrainage bei Grünflächen und für Flächenentwässerung.**



## Erfüllt die Anforderungen der neuen **Richtlinie BTI 1.4** und der **Schweizer Norm SIA 271** beim Einsatz für Bodenbeläge im Außenbereich an barrierefreien Übergängen.

Unsere neue HDPE-Noppenmatte NOD XxX-tra 15 überzeugt durch die bekannte, hohe Druckfestigkeit von  $420 \text{ kN/m}^2$  als Drainagebahn unter begehbaren Belägen im Außenbereich.

Mit 15mm Noppenhöhe erfüllt Sie die neue Richtlinie BTI 1.4 und verhindert durch ihr hohes Wasserleitvermögen von  $6,1 \text{ l/(ms)}$  auch bei Starkregen das Eindringen von Wasser in Innenbereiche bei barrierefreien Übergängen wie z.B. Terrassentüren. Somit entspricht sie auch der Schweizer Norm SIA 271, die eine Noppenhöhe von 12mm vorgibt.



Material	HDPE
Flächengewicht	ca. $990 \text{ g/m}^2$
Druckfestigkeit	ca. $420 \text{ kN/m}^2$
Wasserleitvermögen	ca. $6,1 \text{ l/(ms)}$
CE-Zertifizierung	DIN EN 13252
Abmessung	$2 \times 12,5 \text{ m}$

Auch als befahrbare Ausführung erhältlich

Unser Vertriebsteam freut sich auf Ihre Anfrage!



## B1 Folie nach DIN 4102-1

PE-Folie weiß, schwer entflammbar  
Brandklasse B1 nach DIN 4102-1  
60µm bis 400µm



Verschiedene Stärken  
und Abmessungen auf  
Anfrage erhältlich.

Standardmaße und Palettierung			
Stärke	Abmessung	Menge pro Palette	
		Rollen	m <sup>2</sup>
60 µm	4 x 50 m	75	15.000
100 µm	4 x 50 m	52	10.400
200 µm	4 x 25	52	5.200

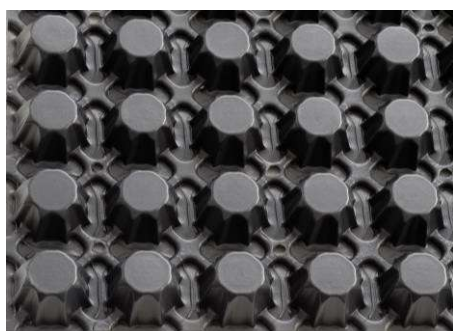
Im Standardmaß 200µ 4 x 25 m  
bieten wir auch Abnahme in  
Kleinmengen an, gerne in  
Verbindung mit einer  
Lagerlieferung.



## Drainage- und Wasserspeicher-Elemente für die Dachbegrünung

Ein effektives Wassermanagement und die sichere Wasserableitung auch bei Starkregen gehören zu den wichtigsten Merkmalen beim Bau von Gründächern. Ab sofort bieten wir weitere Produkte an, die diese Anforderungen bestens erfüllen:

### Noppenmatte NOP XL25 perforiert



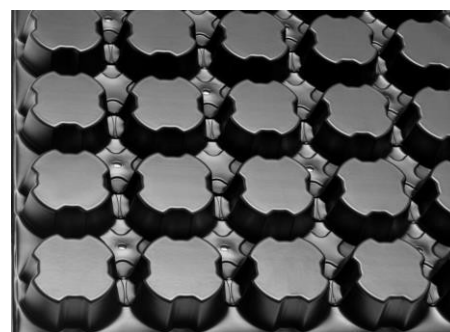
Reichlich Wasserspeicher und sichere Ableitung von Überschüssigem Wasser bei gefüllten Töpfchen. Ideal für extensive Dachbegrünung. Erhältlich als Rollen- oder Plattenware.

Noppenhöhe	25 mm
Flächengewicht	Ca. 1.000 g/m <sup>2</sup>
Druckfestigkeit	ca. 180 kN/m <sup>2</sup>
Wasserspeichervermögen	ca. 8 l/m <sup>2</sup>
Wasserableitvermögen	ca. 7,9 l/(ms)
Abmessung	2 x 12,5 m und 1,2 x 2,5 m

### Noppenmatte NOP XL40 perforiert

Optimale Regenwassernutzung durch hohes Wasserspeichervolumen. Perforiert zur Ableitung von überschüssigem Wasser und dadurch Vermeidung von Staunässe und Förderung der Wurzelbelüftung. Optimal für extensive und einfache, intensive Dachbegrünungen.

Noppenhöhe	40 mm
Flächengewicht	ca. 1.500 g/m <sup>2</sup>
Druckfestigkeit (unverfüllt)	ca. 80 kN/m <sup>2</sup>
Wasserspeichervermögen	ca. 23 l/m <sup>2</sup>
Wasserableitvermögen (i=0,05)	ca. 1,88 l/(ms)
Abmessung	1,3 x 1,1 m



**Unser Vertriebsteam freut sich auf Ihre Anfrage!**